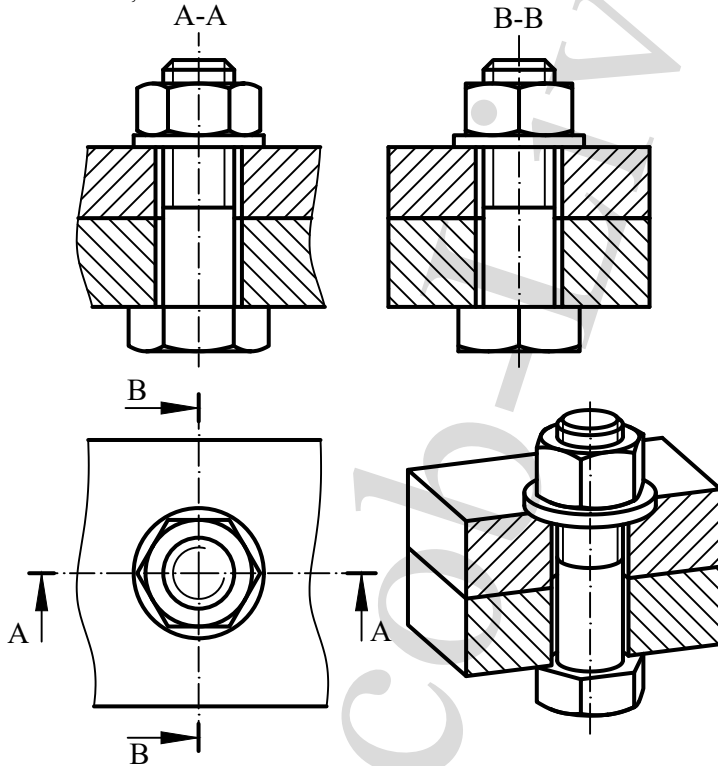


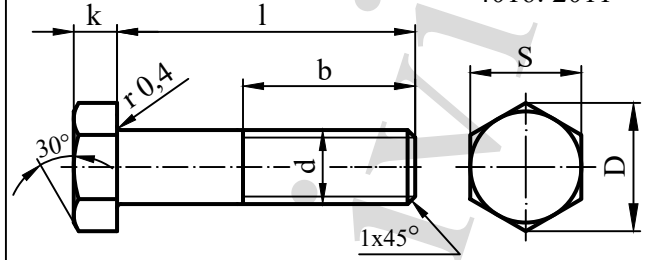
Laborator 2 - ASAMBLĂRI PRIN FILET

Să se realizeze asamblările filetate și desenele de execuție ale elementelor de asamblare în conformitate cu dimensiunile standardizate din tabel. Dimensiunile neprecizate se vor alege constructiv.

1. ASAMBLARE CU ȘURUB, ȘAIBĂ PLATĂ ȘI PIULIȚĂ HEXAGONALĂ

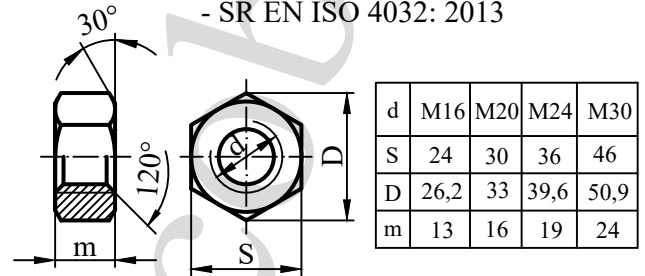


ȘURUB CU CAP HEXAGONAL - SR EN ISO 4016: 2011



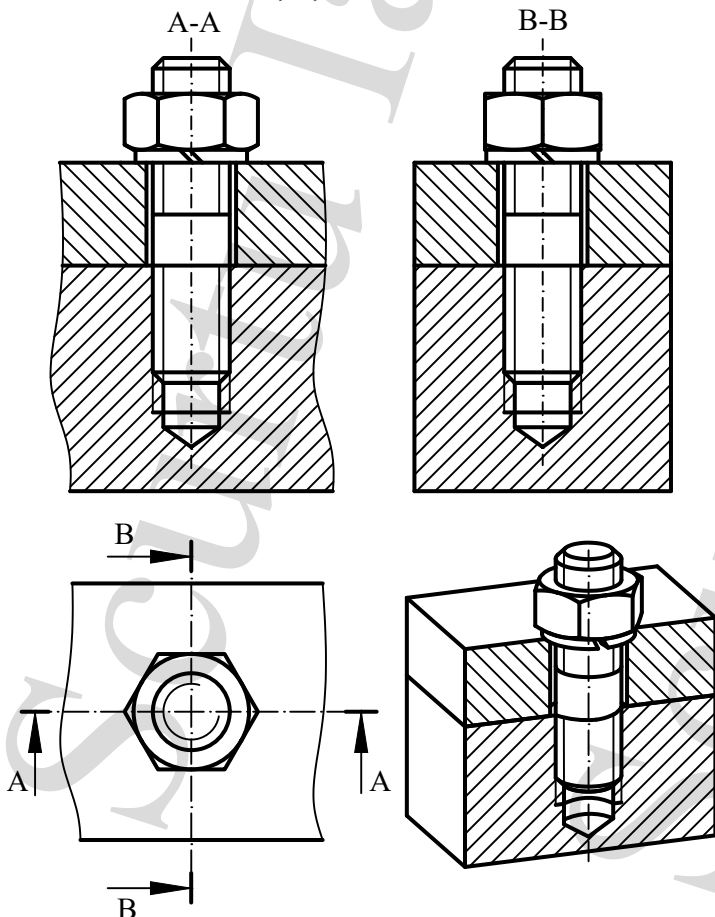
d	b			S	D	k	l
	1	2	3				
16	38	44	57	24	26,2	10	50÷75
20	46	52	65	30	33	13	60÷75
24	54	60	73	36	39,6	15	70÷75
30	66	72	85	46	50,9	19	70÷75

PIULIȚĂ HEXAGONALĂ - SR EN ISO 4032: 2013

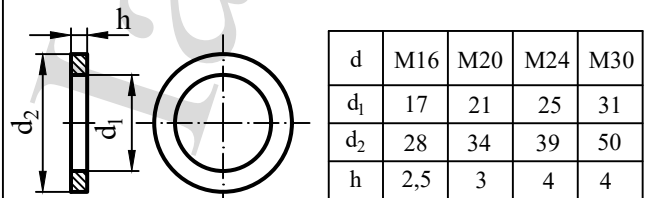


d	M16	M20	M24	M30
S	24	30	36	46
D	26,2	33	39,6	50,9
m	13	16	19	24

2. ASAMBLARE CU PREZON, PIULIȚĂ HEXAGONALĂ ȘI ȘAIBĂ ELASTICĂ

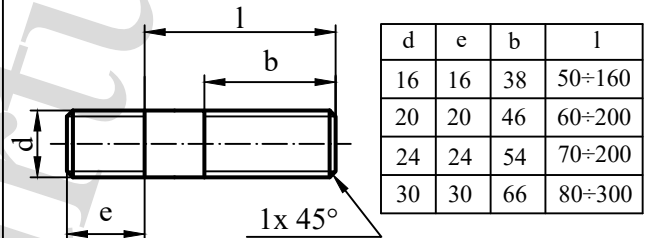


ȘAIBĂ PLATĂ - SR EN ISO 887: 2003



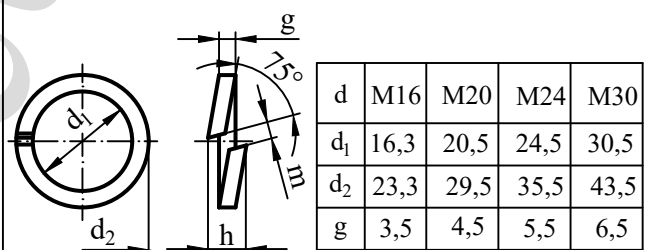
d	M16	M20	M24	M30
d ₁	17	21	25	31
d ₂	28	34	39	50
h	2,5	3	4	4

PREZON



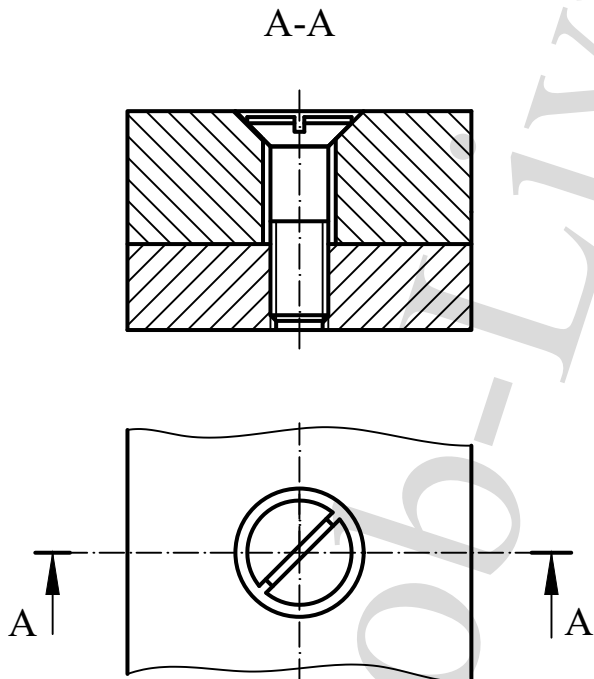
d	e	b	l
16	16	38	50÷160
20	20	46	60÷200
24	24	54	70÷200
30	30	66	80÷300

ȘAIBĂ ELASTICĂ (GROWER) - SR 7666/2: 94

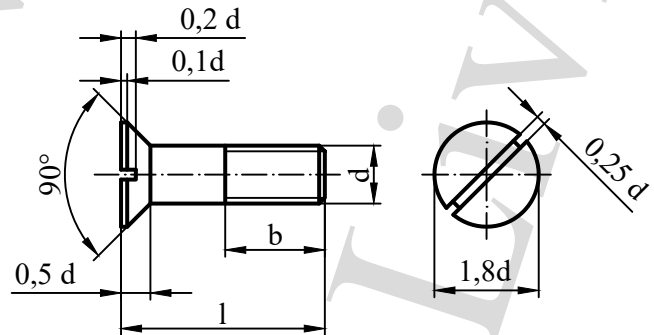


d	M16	M20	M24	M30
d ₁	16,3	20,5	24,5	30,5
d ₂	23,3	29,5	35,5	43,5
g	3,5	4,5	5,5	6,5

3. ASAMBLARE CU ȘURUB CU CAP ÎNECAT CRESTAT

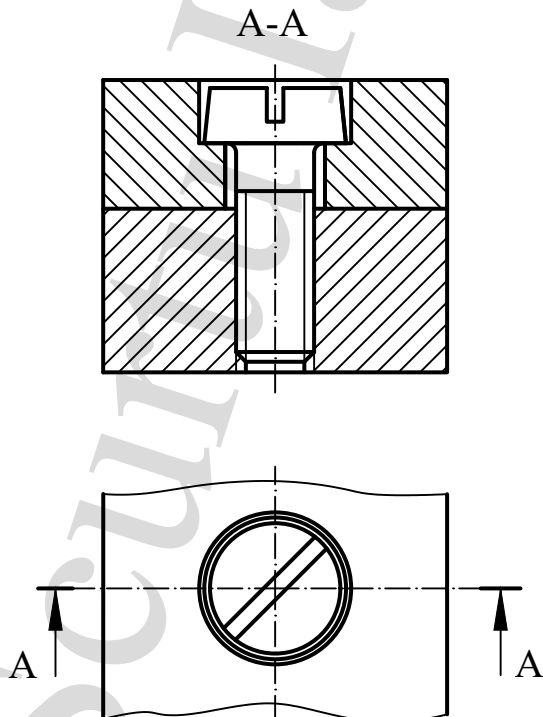


ȘURUB CU CAP ÎNECAT CRESTAT
- SR EN ISO 2009: 2012

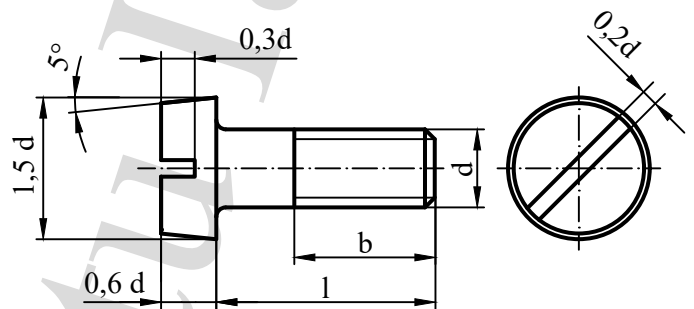


d	M10	M12	M16	M20
b	40	46	58	70
l	50÷60	60÷70	70÷90	85÷120

4. ASAMBLARE CU ȘURUB CU CAP CILINDRIC CRESTAT



ȘURUB CU CAP CILINDRIC CRESTAT
- SR EN ISO 1207: 2012



d	M10	M12	M16	M20
b	40	46	58	70
l	55÷65	60÷70	70÷90	85÷120